

الخطة التشغيلية

للجمعية الأهلية لتنمية وتطوير العمل المؤسسي
لعام 2026م



مقدمة

تمثل الخطة التشغيلية للجمعية الأهلية لتنمية وتطوير العمل المؤسسي لعام ٢٠٢٦م الإطار التنفيذي الأول للخطة الاستراتيجية الجديدة للجمعية، والتي يبدأ نفاذها اعتبارًا من عام ٢٠٢٦م، وتعكس انتقال الجمعية من مرحلة التخطيط الاستراتيجي إلى مرحلة التنفيذ المنهجي المنضبط القائم على مؤشرات أداء واضحة وبرامج ومشاريع محددة.

وقد أعدت هذه الخطة لتكون أداة عملية لترجمة الأهداف الاستراتيجية المعتمدة إلى مبادرات قابلة للتطبيق والقياس، بما يضمن توحيد الجهود المؤسسية لكافة إدارات الجمعية وتحقيق نتائج ملموسة تخدم تطوير القطاع غير الربحي وتعزز الأثر المؤسسي المستدام.

كما تعكس الخطة التوجه الاستراتيجي للجمعية نحو ترسيخ منهجية العمل المؤسسي، مع التأكيد على الالتزام بالابتكار والتحول الرقمي، وتنمية القيادات والكفاءات، وبناء الشراكات الفاعلة، وتحقيق الاستفادة الإدارية والمالية، بما يتسق مع رسالة الجمعية في تمكين المنظمات غير الربحية ورفع نضجها المؤسسي وتعظيم أثرها التنموي.

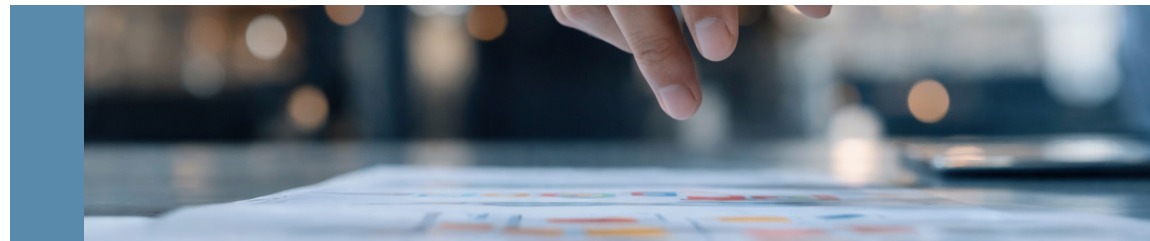
وتشكل هذه الخطة مرجعًا تنفيذيًا لكافة إدارات الجمعية، وأداة تواصل واضحة لمجلس الإدارة والجهات المانحة والشركاء، حيث توضح مسارات العمل، ومستهدفات الأداء، والبرامج المعتمدة لعام ٢٠٢٦م، وتؤسس لمرحلة جديدة من النمو المؤسسي المنضبط القائم على النتائج والأثر.

الخطة التشغيلية

للجمعية الأهلية لتنمية وتطوير العمل المؤسسي
لعام 2026م



عدد الأهداف الاستراتيجية	عدد مؤشرات الأداء الرئيسية	عدد البرامج / المشاريع / المبادرات
6 أهداف	17 مؤشرًا	52
عدد البرامج حسب الإدارة		
تطوير التميز المؤسسي	تنمية القدرات والقيادات	الشراكات والتواصل المؤسسي
5	3	11
التحول الرقمي والابتكار	الخدمات المشتركة	تنمية الموارد والاستدامة المالية
14	14	5
توزيع المؤشرات حسب النوع		
مؤشرات المدخلات	مؤشرات المخرجات	
4	6	
مؤشرات النتائج	مؤشرات الأثر	
5	2	



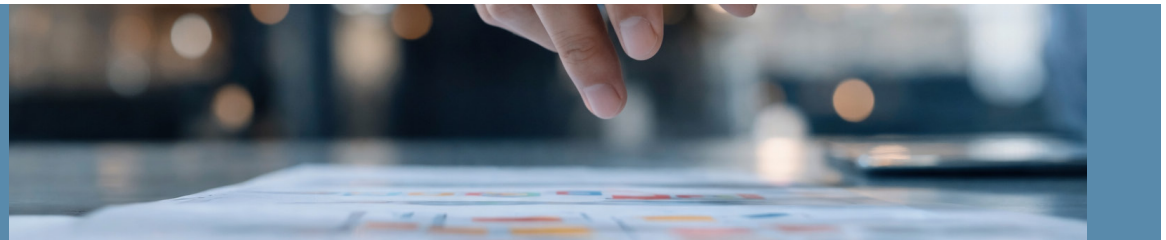
إدارة تطوير التميز المؤسسي

الهدف الاستراتيجي	مؤشر الأداء	مستهدف عام ٢٠٢٦
تعزيز التميز المؤسسي المستدام للكيانات	عدد الجمعيات الأهلية الحاصلة على شهادة العمل المؤسسي من تطوير	10
	متوسط درجة النضج المؤسسي للجمعيات المستفيدة	80%
	عدد الجمعيات المستفيدة من برامج البناء المؤسسي	30
البرامج / المشاريع / المبادرات المرتبطة بالهدف		
اعتماد العمل المؤسسي للمنظمات غير الربحية	مسرعة تطوير (المسار العام)	مسرعة تطوير تأسيس وحدات متخصصة
مبادرة تقييم العمل المؤسسي	مسرعة تطوير (مسار الحوكمة)	

الخطة التشغيلية

للجمعية الأهلية لتنمية وتطوير العمل المؤسسي
لعام 2026م

5



إدارة تنمية القدرات والقيادات

الهدف الاستراتيجي	مؤشر الأداء	مستهدف عام ٢٠٢٦
تنمية الكفاءات وتطوير القيادات في القطاع غير الربحي	عدد الكفاءات الذين التحقوا ببرامج تطوير المعتمدة	100
	عدد التخصصات التي تم تمكين العاملين فيها	4
	متوسط أثر البرامج	80%
البرامج / المشاريع / المبادرات المرتبطة بالهدف		
برنامج تأهيل القيادات الواعدة	برنامج قادة الموارد البشرية	برنامج تنمية الكفاءات التخصصية

إدارة الشراكات والتواصل المؤسسي

الهدف الاستراتيجي	مؤشر الأداء	مستهدف عام ٢٠٢٦
تعزير الشراكات الفاعلة	عدد الشراكات الاستراتيجية الفاعلة	6
	عدد المبادرات والمشاريع المنفذة من الشراكات الاستراتيجية	10
	عدد التفاعل مع منشورات الجمعية	1.000.000
	قيمة الاستفادة من الشراكات	100.000
البرامج / المشاريع / المبادرات المرتبطة بالهدف		
نبض العمل المؤسسي	تنسيق وتنظيم الزيارات الداخلية والخارجية	تفعيل الموقع الإلكتروني والتواصل الاجتماعي
مقاطع فيديو لمستفيدي برامج تطوير	تعزير التواصل	نشرة تطوير
تعزير وتطوير الشراكات المجتمعية	قياس رضا العملاء	التقرير السنوي لعام 2025 م - 2026 م
دقيقة تطوير		رسائل تثقيفية من إدارات الجمعية

الخطة التشغيلية

للجمعية الأهلية لتنمية وتطوير العمل المؤسسي
لعام 2026 م

إدارة التحول الرقمي والابتكار

الهدف الاستراتيجي	مؤشر الأداء	مستهدف عام ٢٠٢٦
تمكين التقنية والابتكار	نسبة العمليات المؤتمتة	90%
	عدد البرامج والأدوات المبتكرة	5
البرامج / المشاريع / المبادرات المرتبطة بالهدف		
إعادة تصميم وبرمجة الموقع الإلكتروني	وحدة الذكاء الاصطناعي	تحسين البيئة التقنية
تطوير مقياس العمل المؤسسي (النسخة الثالثة)	مؤشر رقمي	ابتكار ثلاث مشاريع نوعية
بوابة الخدمات الرقمية لتطوير	مركز المعرفة المؤسسية	مولد السياسات والإجراءات
الثقافة الرقمية والذكاء الاصطناعي	الإشتراقات والخدمات الرقمية	صانغ التقارير الذكي
تفعيل معين المساعد الذكي للجمعيات الناشئة (النسخة الثانية)	تحديث نسخ نظام الويندوز الى النسخة 11	

إدارة الخدمات المشتركة

مستهدف عام ٢٠٢٦	مؤشر الأداء	الهدف الاستراتيجي
100	متوسط الساعات التدريبية لموظفي الجمعية	تحقيق الاستدامة الإدارية والمالية
20	عدد المتطوعين المحترفين	
95%	نسبة الالتزام والحوكمة للجمعية	

البرامج / المشاريع / المبادرات المرتبطة بالهدف

معيار الالتزام والامثال	برنامج التطوع الاحترافي	برنامج التدريب الالكتروني
معيار الشفافية والإفصاح	فرص تطوعية لمشاريع وبرامج الجمعية	برنامج المسارات التدريبية حسب الوظيفة
معيار السلامة المالية	سفراء تطوير	الشهادات الاحترافية
تحديث السياسات والأنظمة واللوائح	قياس رضا المتطوعين	تقييم اداء الموظفين
	قياس رضا الموظفين	برنامج قراءة تطويرية

إدارة تنمية الموارد والاستدامة المالية

الهدف الاستراتيجي	مؤشر الأداء	مستهدف عام ٢٠٢٦
تحقيق الاستدامة الإدارية والمالية	نسبة نمو الإيرادات.	10%
	نسبة إيرادات البرامج والأنشطة من إجمالي الإيرادات	10%
البرامج / المشاريع / المبادرات المرتبطة بالهدف		
الاستثمار الاجتماعي	المؤسسات المانحة	مبيعات السلع والخدمات
المنصات الإلكترونية (اعتماد، تنافس)	الإسناد الحكومي	

١٠ | الخطة التشغيلية

للجمعية الأهلية لتنمية وتطوير العمل المؤسسي
لعام 2026م



2026 - 1447